

Microsoft Excel 2000 For Siswa PKP-1 IPI-LEPPINDO

Cab. Lampung

Instruktur : Gusdiwanto

Materi-7:

GRAFIK


Cara paling mudah untuk membuat grafik adalah dengan membuat Tabel data grafik terlebih dahulu kemudian lakukan Perintah-perintah seperti di bawah ini :

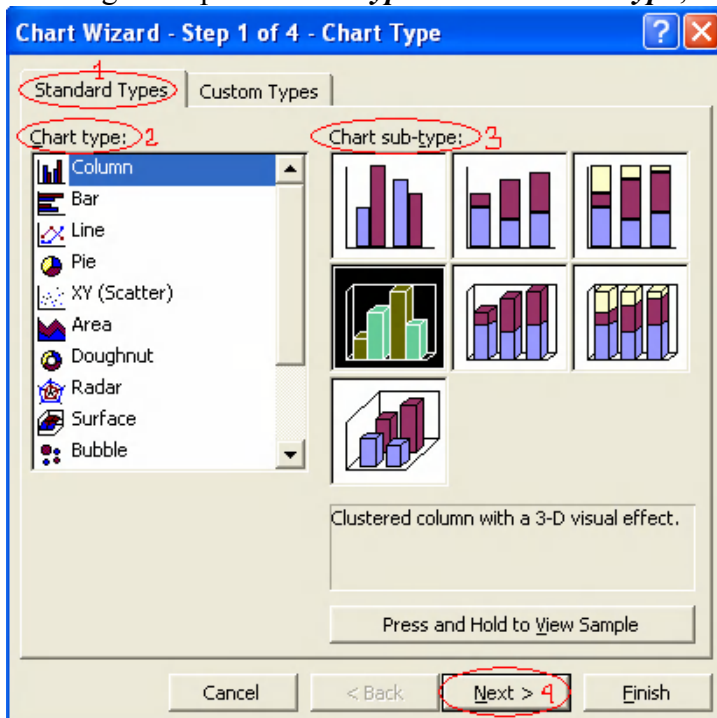
- Buatlah Tabel Data Grafik contoh seperti dibawah ini :

| | A | B | C | D | E |
|----|--|-------------|-------------|-------------|---|
| 1 | | | | | |
| 2 | TABEL DATA PENJUALAN SEPEDA MOTOR | | | | |
| 3 | PRIODE 2005-2007 | | | | |
| 4 | | | | | |
| 5 | | 2005 | 2006 | 2007 | |
| 6 | Honda | 2073 | 5235 | 7895 | |
| 7 | Yamaha | 1500 | 7800 | 4112 | |
| 8 | Suzuki | 1250 | 5122 | 6122 | |
| 9 | Kawasaki | 1322 | 3250 | 4562 | |
| 10 | | | | | |

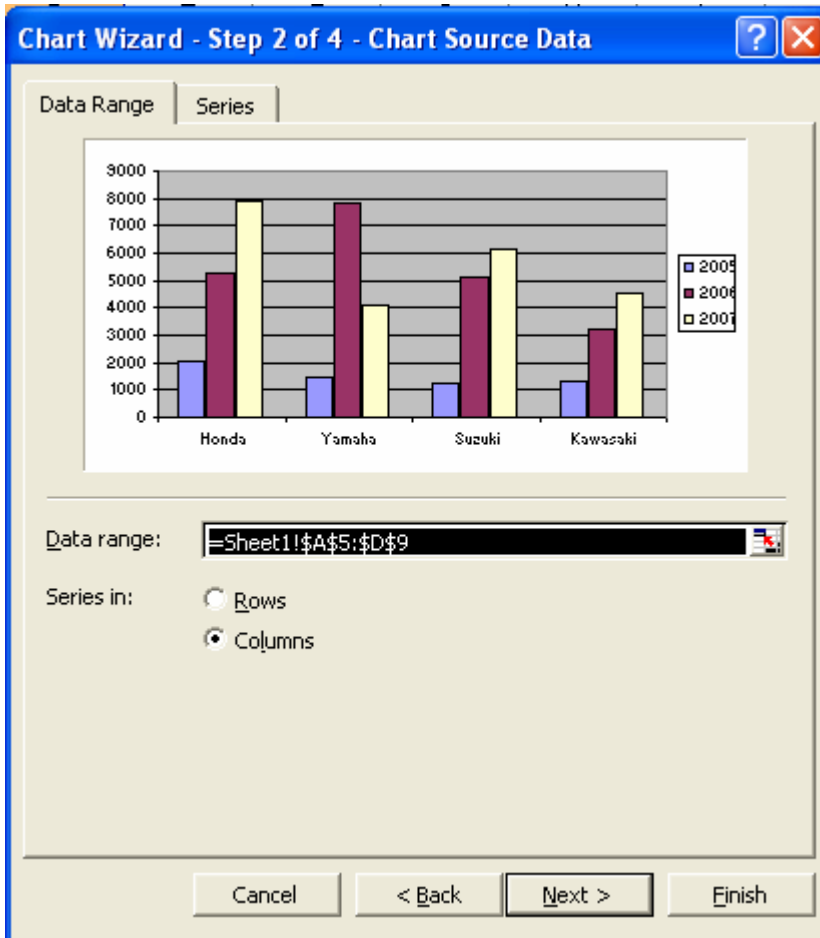
- Blok Tabel Data Grafik (Lihat gambar berikut)

| | A | B | C | D | E |
|----|--|-------------|-------------|-------------|---|
| 1 | | | | | |
| 2 | TABEL DATA PENJUALAN SEPEDA MOTOR | | | | |
| 3 | PRIODE 2005-2007 | | | | |
| 4 | | | | | |
| 5 | | 2005 | 2006 | 2007 | |
| 6 | Honda | 2073 | 5235 | 7895 | |
| 7 | Yamaha | 1500 | 7800 | 4112 | |
| 8 | Suzuki | 1250 | 5122 | 6122 | |
| 9 | Kawasaki | 1322 | 3250 | 4562 | |
| 10 | | | | | |

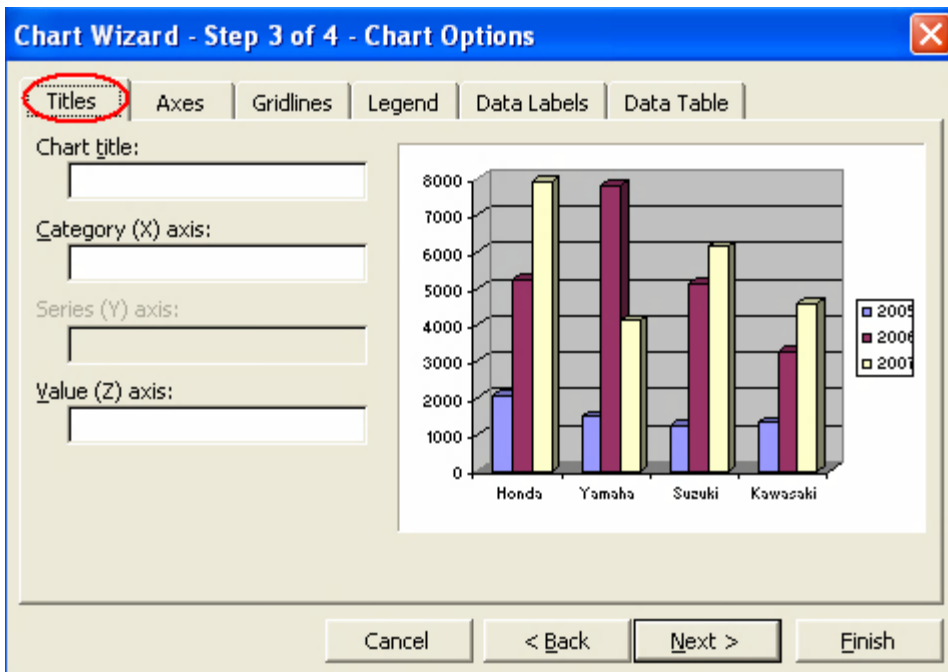
- Klik Menu **Insert** → **Chart** / dengan mengklik **Icon Chart** () pada toolbar standard.
- Kemudian Pada **Step 1 (Chart Type)**, aktifkan Standard Types, dan pilih jenis dan bentuk garafik pada **Chart Type** dan **Chart Sub-type**, lihat gambar berikut :



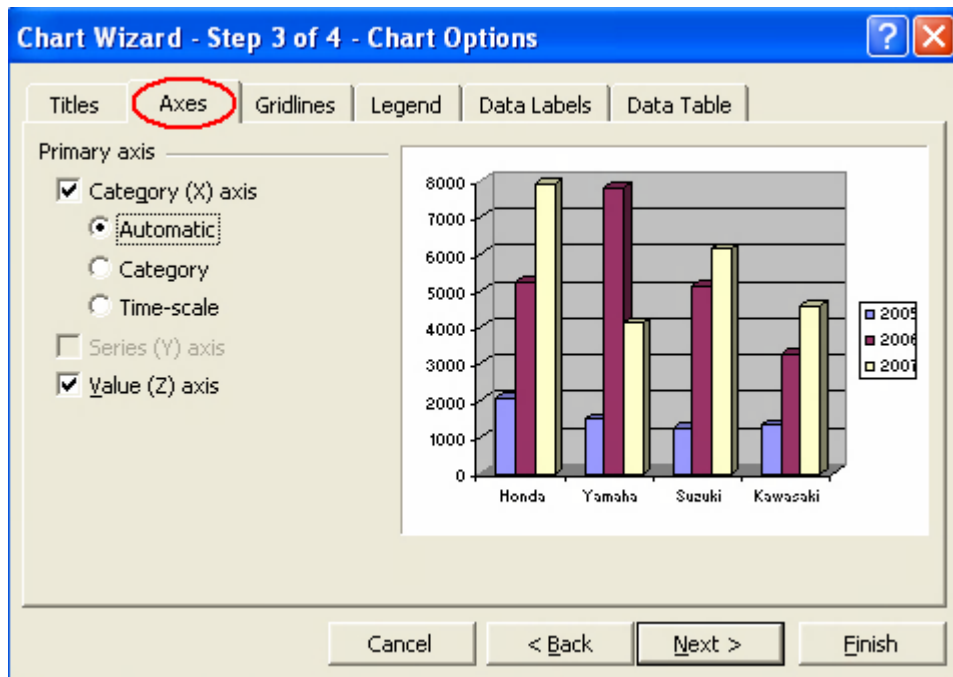
- Klik *Next*, maka akan tampil **Step 2 (Source Data)**, Aktifkan Data Range dan pada **Series In** pilih data yang akan di tempatkan pada sumbu X (horizontal). Bila anda Memilih **Row** berarti data yang akan di tempatkan pada sumbu X adalah Baris Pertama pada Tabel Data Grafiknya, dan apabila Anda memilih **Column** berarti data yang akan di tempatkan pada sumbu X adalah kolom pertama dari Tabel Data Grafik. Lihat Gambar berikut :



- Klik *Next*, kemudian akan muncul **Step 3 (Chart Option)**, Step ini diperlukan untuk mengatur Grafik di antaranya Judul Grafik, Keterangan Grafik dsb, untuk lebih Detil lihat Gambar Berikut :

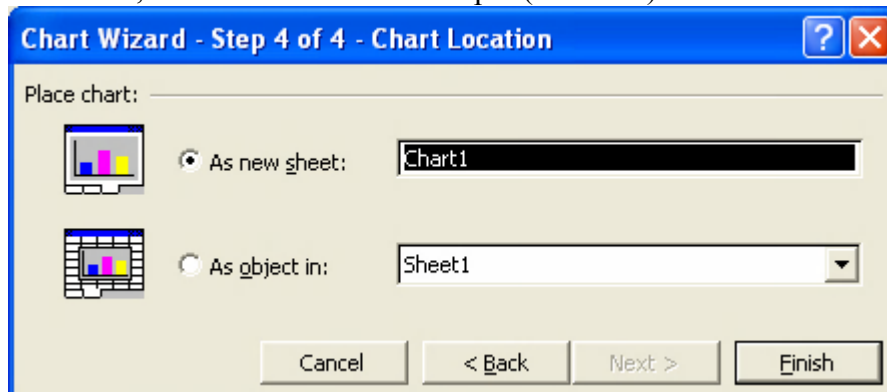


Pada Tab Title kita lihat ada **Chart title** yang digunakan untuk Judul Grafik, **Category (X) axis** untuk Judul Sumbu X, sedangkan **Value (Z) axis** untuk Judul Sumbu Y.



Pada Tab Axes pada *Primary axis* ada *Category (X) axis*, ini digunakan untuk menampilkan data pada sumbu X, sedangkan pada *Value (Z) axis* untuk menampilkan data pada Sumbu Y. Tab *Gridlines* untuk garis-garis pada Grafik. Tab *Legend* Untuk Pengaturan Keterangan Grafik akan di tempatkan, Tab *Data Label* digunakan untuk menampilkan keterangan pada tiap-tiap grafiknya, sedangkan Tab *Data Table* untuk menampilkan Tabel Data Grafik di bawah dari Grafiknya.

- Klik *Next*, Kemudian Masuk Ke Step 4 (Location).



Ini untuk menentukan Lokasi Grafik Akan di tempatkan, jika kita memilih *As New Sheet* berarti kita membuat lembar kerja baru yang di khususkan untuk Grafik. Dan apabila kita memilih *As Object In* berarti Grafik akan di tampilkan sebagai object dan akan di tampilkan pada lembar kerja excel (sheet yang kita pilih)

- Klik *Finish*.